

# Placas Vibratorias



Modelos de unidireccionales y reversibles

**La construcción inicia aquí**

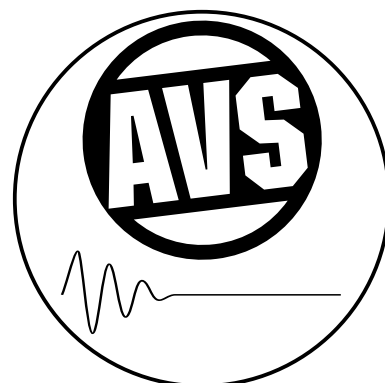
[www.multiquip.com](http://www.multiquip.com)



# Placas vibratorias de unidireccionales

Las placas vibratorias unidireccionales de Multiquip marca Mikasa son reconocidos como El estándar de la industria para la compactación de suelo granulares

Nuestro compactador de placa ahora cuenta con un avanzado diseño de manubrio anti-vibración, el cual reduce la vibración al operador en un 50% a comparación con otros compactadores de placa.



AVS sistema de manubrio anti-vibración

## MVC88

Fácil de usar, fácil de transportar, el MVC88 es el compactador más nuevo y técnicamente más avanzado en el mercado.

**Bastidor protector para el motor**

**Cubre bandas sellado** mantienen las correas limpias de contaminación

**Cómodo drenaje** para el aceite

**Propulsión por banda de rueda dentada** para mayor durabilidad

**Interruptor por bajo nivel de aceite**

**Cuatro manijas laterales** para cargar y descargar

**Propulsado por un** motor Honda GX-160 a gasolina 5.5-HP o un Robin EX17 a gasolina 5.7-HP

MVC88  
3.450 libras de fuerza  
centrífuga



**WHL88**  
Equipo de ruedas de transporte



**UPA88A**  
Accesorio para la placa, malla de uretano para uso en adoquines o ladrillo

**Deposito de agua desmontable de 12.88 litros**

■ No requiere de herramientas para removerlo

■ Válvula integrada al tanque  
(También disponible sin depósito para agua.)

# Hay un tamaño y modelo para cada aplicación...

## MVC64

- Ideal para trabajos pequeños o áreas angostas
- Placa de acero sólido y de alta resistencia con bordes curvos facilita alto rendimiento extiende la vida útil de la placa
- Placa económica ahora con sistema de manubrio anti-vibración
- Propulsado por motor Honda GX-120 o Robin EX-13
- Depósito de agua opcional para uso asfáltico



### MVC64

2,275 libras de fuerza centrífuga



## MVC80

- Nuevo modelo con manubrio anti-vibración
- Precio económico
- Placa de acero sólido y de alta resistencia con bordes curvos para excelente rendimiento y giros lisos en asfalto caliente
- Propulsado por motor Honda o Robin
- Tanque de plástico para agua resistente a golpes



### MVC80

3,080 libras de fuerza centrífuga



## MVC40G



### MVC40G

1,573 libras de fuerza centrífuga

- Bastidor tubular protege los componentes del motor y provee un punto de izar
- Propulsión por motor Robin
- Placa de acero resistente, diseño cerrado con varillas de refuerzo
- Sólo 11.4 pulgadas de ancho – ideal para zanjas angostas

## MVC90

*Nuestro MVC90 esta mejor equipado que los modelos de la competencia*



### MVC90

3,350 libras de fuerza centrífuga

- Caja de acero tubular protege los componentes del motor y provee punto de asa
- Propulsión por motor Robin o Honda con alerta para aceite y cinturón de transmisión doble V
- Placa de acero de trabajo rudo – diseño cerrado, con varillas para extra fuerza
- Sistema de distribución de agua de acero durable

## MVC98D2



### MVC98D2

Motor diesel 3,350 libras de fuerza centrífuga

- Caja de acero tubular protege los componentes del motor y provee punto de asa
- Propulsión por motor diesel Yanmar
- Diseño de placa auto-limpia minimiza la acumulación de de tierra y piedras
- Durable depósito de agua de 12.88 litros (también disponible sin depósito de agua)





# Placas Vibratorias Hidráulicas Reversibles

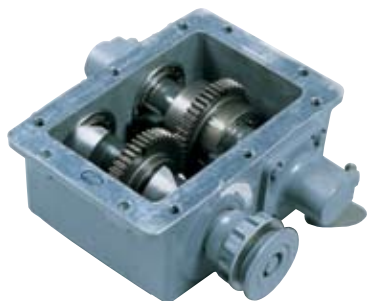
Los compactadores reversibles de placa de Multiquip marca Mikasa son las máquinas ideales para el alto rendimiento en compactación de arena, grava y suelos cohesivos

Además de algunas de las características estándares de placas vibratorias, las placas reversibles tienen dos pesos excéntricos que aumentan la fuerza de compactación al mismo tiempo que crea una transición suave de avance hacia delante y en reversa

## MVH200

Opción de motor Honda a gasolina o Yanmar a diesel

Caja excéntricos lubricados por paño de aceite



Rodamientos de trabajo pesado para una vida útil más extensa



Amortiguadores resistentes protegen el motor y el operador de excesivas vibraciones verticales y horizontales



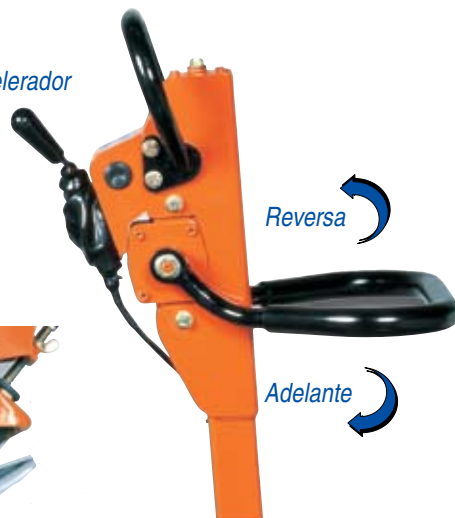
**MVH200**  
7,056 libras de fuerza centrífuga

Placa de acero de alta resistencia con bordes curvos para máximo rendimiento



Diseño de placa abierta permite que las piedras y tierra no se peguen en la placa para fácil limpieza

Acelerador



Reversa

Adelante

Controles sencillos y de fácil manejo permiten cambio de dirección a máxima RPM con un jalón de una palanca

# Proceso hidráulico reversible ultra-sencillo

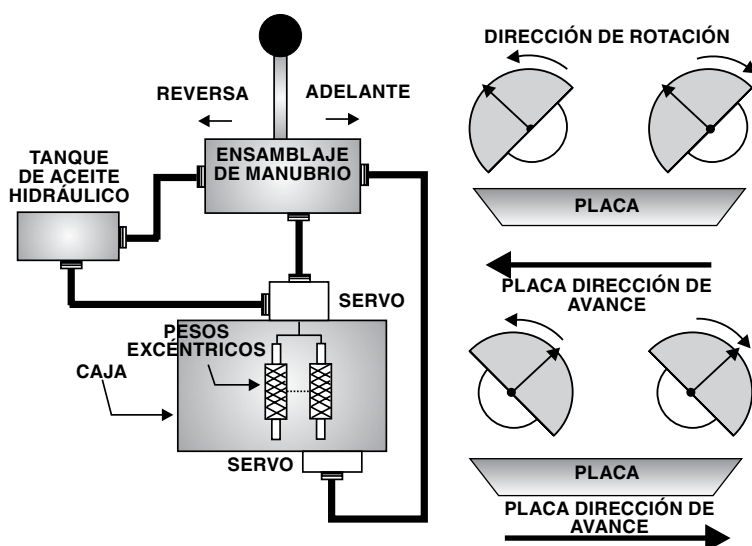


## MVHR60/120/150

- Bastidor protector con tapa protege y mantiene limpio el motor de contaminantes
- Altamente maniobrable – ideal para lugares angostos
- Placa auto-limpiadora
- MVHR 60 y 120 disponibles con motor Honda
- MVH150 y 200 disponibles con motor Honda a gasolina o Yanmar a diesel
- Depósito opcional para agua disponible en el modelo MVH-R60H, 8.5 litros

### Sistema Hidraulico MVH

- 1 Al encender, se genera presión con un cilindro maestro (hasta el modelo MVH200) o con una bomba rotatoria (MVH306 y mayor).
- 2 La dirección de avance se determina por la posición relativa de dos pesos excéntricos del uno al otro.
- 3 Se cambia dirección hacia delante o atrás cambiando el aceite presurizado entre los servo pistones ubicados en la caja excéntrica. Los servo pistones cambian la posición de los pesos excéntricos.
- 4 El circuito hidráulico está diseñado para regresar aceite presurizado al tanque mientras la placa este en posición neutral. Esto permite fuerza plena de compactación en la posición neutral





# Placas Vibratorias Hidráulicas Reversibles

Los compactadores de placa reversible marca Multiquip incorporan un mecanismo hidráulico único de reversa, eliminando ajustes mecánicos anticuada.

No hay complicados ejes mecánicos o cables problemáticos, reduciendo así tiempo y costos.

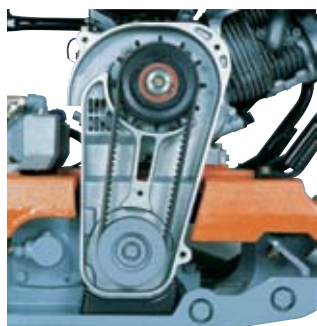
## MVH306

Disponible con motor Honda a gasolina o Yanmar a diesel

Bastidor y barra de izar

### MVH306

10,125 libras de fuerza centrífuga



Ventilador integrado a la polea del embrague, enfría el aire para mayor durabilidad de la banda

Placa de acero con varillas de refuerzo para mayor durabilidad



Placas de extensión aumentan área de trabajo por seis pulgadas (incluidas con MVH306, 402, 406, 502)



Altura ajustable para el manubrio para la comodidad del operador reduce la fatiga con un giro de una perilla



El manubrio se dobla a 90° para fácil transportación y almacenamiento



# Los pesos completos de alto rendimiento



## MVH406/402

- 12,400 libras de fuerza de compactación para alta productividad
- Placas de extensión permiten uso adicional en aplicaciones diferentes (equipo estándar)
- El MVH402 viene con un motor Honda 13Hp a gasolina MVH406 con motor Yanmar de 10Hp o Motor Hatz de 9.7Hp Diesel
- Arranque manual en los motores Honda y encendido electrónico en los motores Yanmar

### MVH406

12,400 libras de fuerza  
centrífuga

Los compactadores de placa reversibles son ideales para difíciles condiciones de trabajo puede retirarse de una zanja en pleno funcionamiento de compactación

### MVH502

14,000 libras de fuerza  
centrífuga

## MVH502

- 14,000 libras de fuerza de compactación para mayor productividad
- Placas de extensión proveen versatilidad para varias aplicaciones (equipo estándar)
- Con un confiable motor Hatz de 14.3-HP
- Encendido eléctrico o arranque manual de respaldo



El MVH306 de Multiquip es ideal para la compactación de asfalto

# Características de placas vibratorias

Modelo	Tamaño de placa AxL pulg. x pulg. (cm x cm)	Tamaño con Extensiones AxL pulg. x pulg. (cm x cm)	Fuerza centrifuga libras (kg)	Velocidad RPM	Max. Velocidad pies/min. (m/min)	Modelo de motor	Combustible	Rango HP BHP (kw)	Capacidad depósito para agua qt. (ltr)	Peso libras (kg)
<b>Compactadores de Placa Una Dirección</b>										
MVC40G	11.4x16.5 (29x42)	N/A	1,618 (730)	6,200	82 (25)	Robin EH-09	Gasolina	2.4 (1.8)	N/A	118 (44)
MVC64VH	13.8x21.3 (35x54)	N/A	2,275 (1032)	5,600	82 (25)	Honda GX-120	Gasolina	4.0 (2.9)	N/A	151 (68)
MVC64VHW	13.8x21.3 (35x54)	N/A	2,275 (1032)	5,600	82 (25)	Honda GX-120	Gasolina	4.0 (2.9)	8.8 (8.3)	157 (71)
MVC80VE	17.1x22 (45x57)	N/A	3,080 (1400)	5,600	72 (22)	Robin EX-17	Gasolina	5.7 (4.3)	N/A	174 (79)
MVC80VEW	17.1x22 (45x57)	N/A	3,080 (1400)	5,600	72 (22)	Robin EX-17	Gasolina	5.7 (4.3)	11.5 (10.9)	179 (80)
MVC80VH	17.1x22 (45x57)	N/A	3,080 (1400)	5,600	72 (22)	Honda GX-160	Gasolina	5.5 (4.2)	N/A	174 (79)
MVC80VHW	17.1x22 (45x57)	N/A	3,080 (1400)	5,600	72 (22)	Honda GX-160	Gasolina	5.5 (4.2)	11.5 (10.9)	180 (80)
MVC88VGE	19.7x20.7 (50x53)	N/A	3,450 (1565)	6,000	72 (22)	Robin EX-17	Gasolina	5.7 (4.3)	N/A	214 (97)
MVC88VGEW	19.7x20.7 (50x53)	N/A	3,450 (1565)	6,000	72 (22)	Robin EX-17	Gasolina	5.7 (4.3)	11.5 (10.9)	217 (98)
MVC88VGH	19.7x20.7 (50x53)	N/A	3,450 (1565)	6,000	72 (22)	Honda GX-160	Gasolina	5.5 (4.2)	N/A	212 (96)
MVC88VGHW	19.7x20.7 (50x53)	N/A	3,450 (1565)	6,000	72 (22)	Honda GX-160	Gasolina	5.5 (4.2)	11.5 (10.9)	218 (99)
MVC90L	19.6x22 (50x56)	N/A	3,350 (1520)	5,800	82 (25)	Robin EH-17	Gasolina	6.0 (4.4)	4 (3.8)	197 (89)
MVC90H	19.6x22 (50x56)	N/A	3,350 (1520)	5,800	82 (25)	Honda GX-160	Gasolina	5.5 (4.2)	4 (3.8)	194 (88)
MVC908D2	19.6x22 (50x56)	n/a	3,350 (1520)	6,000	72 (22)	Yanmar L-48	Diesel	4.7 (3.5)	13.7 (13.0)	218 (99)
<b>Compactadores de Placa Reversibles</b>										
MVHR60H	13.8x18.9 (35x48)	N/A	3,372 (1530)	6,000	82 (25)	Honda GX-120	Gasolina	4 (3.1)	7.5 (6.9)	141 (64)
MVHR60HW	13.8x18.9 (35x48)	N/A	3,372 (1530)	6,000	82 (25)	Honda GX-120	Gasolina	4 (3.1)	7.3 (8.3)	159 (72)
MVH120GH	15.7x23 (40x58)	N/A	5,200 (2350)	6,000	75 (23)	Honda GX-120	Gasolina	5.5 (4.2)	N/A	247 (111)
MVH150GH	17x26 (43x70)	N/A	6,620 (3002)	5,600	75 (23)	Honda GX-200	Gasolina	6.5 (4.9)	N/A	331 (150)
MVH150D	17x26 (43x70)	N/A	6,620 (3002)	5,600	75 (23)	Yanmar L48AE**	Diesel	4.7 (3.5)	N/A	357 (162)
MVH200GH	20x27.6 (51x70)	N/A	7,056 (3200)	5,200	75 (23)	Honda GX-240	Gasolina	8.0 (5.9)	N/A	423 (192)
MVH200DA2	20x27.6 (51x70)	N/A	7,056 (3200)	5,200	75 (23)	Yanmar L70EE**	Diesel	6.7 (4.9)	N/A	449 (204)
MVH306GH	18x34 (45x86)	24"x34 (61x86)	10,125 (4592)	3,600	75 (23)	Honda GX-270	Gasolina	9.0 (6.7)	N/A	706 (320)
MVH306DS2	18x34 (45x86)	24"x34 (61x86)	10,125 (4592)	3,600	75 (23)	Yanmar L-70V**	Diesel	7.0 (5.3)	N/A	725 (328)
MVH402GHB	22x35 (55x90)	28"x35 (70x90)	12,400 (5624)	4,200	75 (23)	Honda GX-390	Gasolina	13.0 (7.4)	N/A	918 (416)
MVH406DSY	22x35 (55x90)	28"x35 (70x90)	11,240 (5100)	4,200	75 (23)	Yanmar L-100V**	Diesel	10.0 (7.4)	N/A	968 (440)
MVH406DSZ	22x35 (55x90)	28"x35 (70x90)	12,400 (5624)	4,200	75 (23)	Hatz/Robin 1B40	Diesel	10 (7.2)	N/A	1,003 (455)
MVH502DSB2	22x35 (55x90)	28"x35 (70x90)	14,000 (6350)	4,200	75 (23)	Hatz 1D81S**	Diesel	14.3 (10.6)	N/A	1,122 (510)

\* Las placas de extensión están incluidas con MVH306, 406, y 502, aumentando la anchura de la placa al tamaño especificado.

\*\* Alerta para aceita no está disponible con modelos a diesel

**Su distribuidor autorizado es:**



**MULTIQUIP INC.**  
 POST OFFICE BOX 6254  
 CARSON, CA 90749  
 310-537-3700 • 800-421-1244  
 FAX: 310-537-3927  
 E-MAIL: [mq@multiquip.com](mailto:mq@multiquip.com)  
[www.multiquip.com](http://www.multiquip.com)